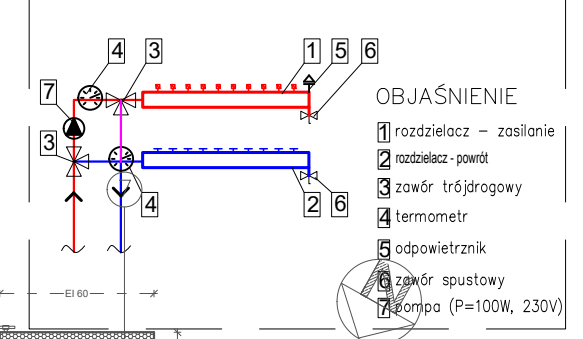


Szczegół A
Rozdzielacz z mieszaczem pompowym



- OBJAŚNIENIE**
- 1) rozdzielacz - zasilanie
 - 2) rozdzielacz - powrót
 - 3) zawór trójdrogowy
 - 4) termometr
 - 5) odpowietznik
 - 6) zawór spustowy
 - 7) pompa (P=100W, 230V)

ZESTAWIENIE POWIERZCHNI:

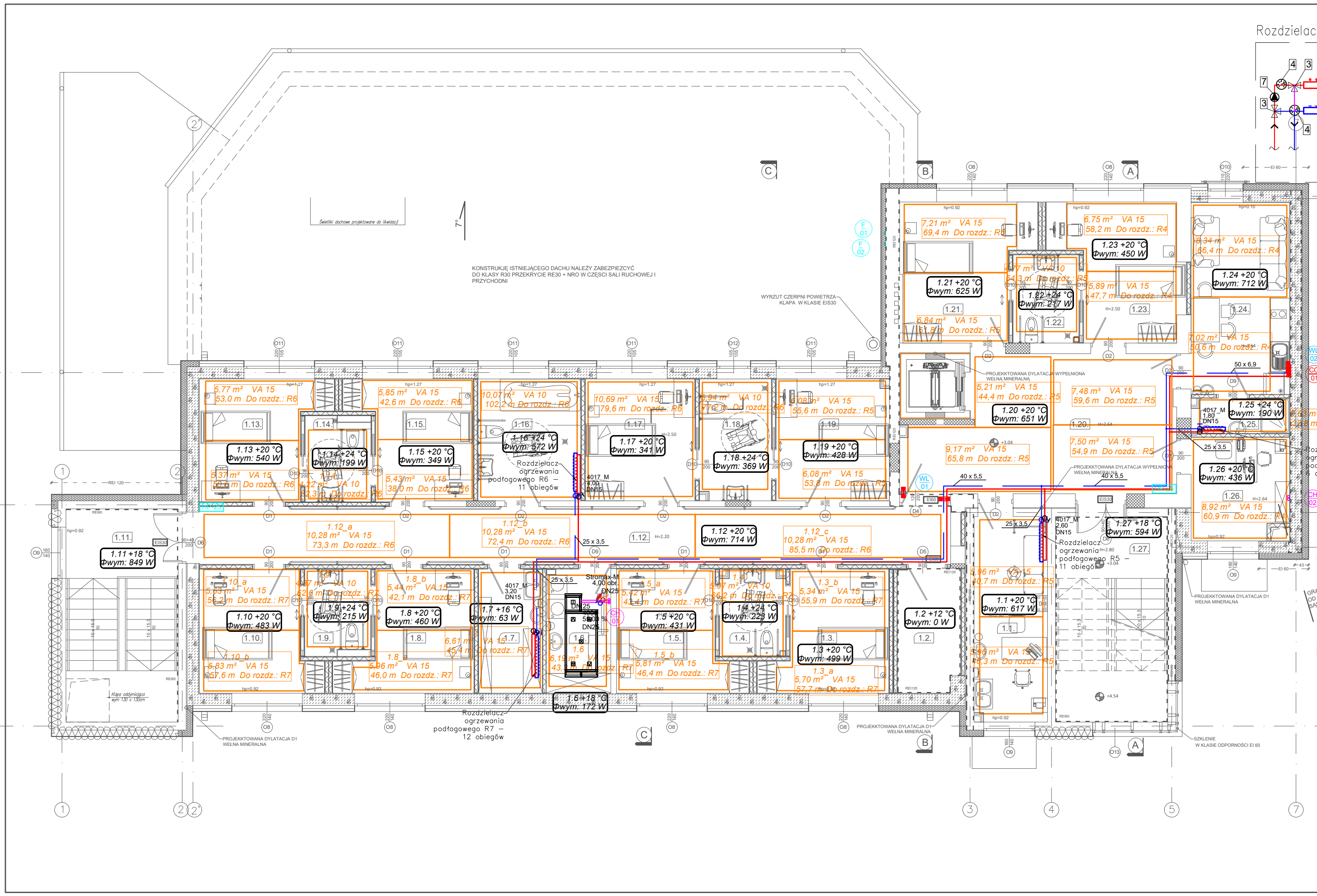
NR	NAZWA POMIESZCZENIA	WYKONCZENIE	POWIERZCHNIA
1.1	POKÓJ PIELĘGNIARSKI	Gres	15,50
1.2	POMIESZCZENIE S.E. TERWEROWNIA	Gres	7,48
1.3	POKÓJ MIESZKALNY	Gres	12,91
1.4	ŁAZIENKA PRZY POKOJU	Gres	5,69
1.5	POKÓJ MIESZKALNY	Gres	12,84
1.6	PRALNIA / MAGAZYN BIELIZNY	Gres	7,83
1.7	POMIESZCZENIE PORZĄDKOWE	Gres	7,70
1.8	POKÓJ MIESZKALNY	Gres	13,21
1.9	ŁAZIENKA PRZY POKOJU	Gres	5,69
1.10	POKÓJ MIESZKALNY	Gres	12,91
1.11	KŁATKA SCHODOWA	Gres	7,16
1.12	KORYTARZ	Gres	42,04
1.13	POKÓJ MIESZKALNY	Gres	13,12
1.14	ŁAZIENKA PRZY POKOJU	Gres	5,61
1.15	POKÓJ MIESZKALNY	Gres	12,63
1.16	POKÓJ KAPIELOWY	Gres	12,16
1.17	POKÓJ MIESZKALNY	Gres	12,96
1.18	ŁAZIENKA PRZY POKOJU	Gres	8,47
1.19	POKÓJ MIESZKALNY	Gres	13,41
1.20	HALL OGÓLNY	Gres	33,15
1.21	POKÓJ MIESZKALNY	Gres	16,08
1.22	ŁAZIENKA PRZY POKOJU	Gres	5,69
1.23	POMIESZCZENIE SOCJALNE	Gres	18,35
1.24	ŁAZIENKA PERSONELU	Gres	3,37
1.25	DZURKA	Gres	9,90
1.26	DZURKA	Gres	18,26
1.27	KŁATKA SCHODOWA	Gres	4,99
1.28	DZURKA (SZYB ODWIGU)	Wj dostawcy	353,58

*Powierzchnie wg Normy PN G 03838:1997.

UWAGI

Pionowe odcinki instalacji prowadzić w bruzdach ściennych. Zachować dostęp do armatury (zastosować skrzynki podtynkowe). Wszystkie podłączenia/wymiary/rzędne należy sprawdzić na budowie. Wszelkie rozbieżności w projekcie do uzgodnienia z nadzorem autorskim. Przejścia przez przegrody konstrukcyjne wykonać w ostonach rur stalowych, wystających poza przegrodę. Przejścia przez przegrody o odporności ogniowej prowadzić w przepustach ognioodpornych zgodnie z opisem technicznym. Przewody należy prowadzić w sposób zapewniający właściwą kompensację wydufzeń cieplnych (z maksymalnym wykorzystaniem możliwości samo-kompensacji). Przejścia instalacji przez dylatację wykonać w peszlu. Wszystkie pionowe obudować płytą g-k. Zastosować rozdzielacze wg szczegółu A.

21x3,45	opis instalacji c.o. z rur wielowarstwowych (średnica rurociągu)
DN 80	opis instalacji c.o. z rur stalowych (średnica rurociągu)
	instalacja c.o. zasilanie
	instalacja c.o. powrót
CO 01	oznaczenie pionu instalacji c.o. grzejnikowego
	przejście odporności ogniowej równe odporności przegrody
1.15 +18 °C Φwym: 577 W	numer pomieszczenia, temperatura obliczeniowa dla zimy i wymagane zapotrzebowanie na ciepło
0,29_b 10,17 m ² T 200 86,2 m Do rozd.: R2	numer pomieszczenia, powierzchnia pętli ogrzewania podłogowego, rozstaw rur, długość pętli i numer rozdzielacza
4017_M R1 DN20	rozdzielacz ogrzewania podłogowego z zaworem regulacyjnym na powrocie i z zaworem odcinającym na zasilaniu
CH 01	instalacja zasilania chłdnic w centralach
	oznaczenie pionu instalacji zasilania chłdnic



Ministerstwo Rodziny, Pracy i Polityki Społecznej

Projekt realizowany ze środków Solidarnościowego Funduszu Wsparcia Osób Niepełnosprawnych i powiatu wołomińskiego

KOMBUD RAFAŁ MARCINIAK TEL. 514 908 159, BIURO_KOMBUD@WP.PL
OPRACOWANIE CHRONIONE PRAWAMI AUTORSKIMI. POWIENIE LUB WYKORZYSTYWANIE NIETZODNE Z PRZYZNACZENIEM BEZ ZGODY WŁAŚCIELCA DOKUMENTACJI JEST ZABRONIONE.

PROJEKT: Przebudowa, rozbudowa, nadbudowa budynku na potrzeby Centrum Opiekuńczo - Mieszkalnego

LOKALIZACJA INWESTYCJI: 05-230 Kobyłka, ul. Poprzeczna 18, dz. nr 160/2, 168/3, 168/4, obręb 35

INWESTOR: Powiat Wołomiński
05-200 Wołomin, ul. Prądyńskiego 3

TYTUL RYSUNKU: Rzut piętra 1 - instalacja ogrzewania

PROJEKTANT:	UPRAWNIENIA:	PODPIS:
mgr inż. Rafał Marciniak	MAZ/0425/PWBS/15	
SPRAWDZAJĄCY:	UPRAWNIENIA:	PODPIS:
mgr inż. Monika Anuszczyk	LOD/3779/LODZ/19	
ASYSTENT:	UPRAWNIENIA:	PODPIS:
mgr inż. Julita Michalak		

BRANŻA: SANITARNA FAZA: PT SKALA: 1:100 DATA: 11.2020 ROZMIAR ARKUSZA: 297x570 NR RYSUNKU: IS11 STRONA: