

ZESTAWIENIE POWIERZCHNI:

NR POM.	NAZWA POMIESZCZENIA	WYKONCZENIE	POWIERZCHNIA POSADZKI	POWIERZCHNIA UŻYTKOWA (m ²)
1.1	POKÓJ PIELEGIARNIARSKI	Gres		15,50
1.2	POMIESZCZENIE SIEI / SERWEROWNIA	Gres		7,48
1.3	POKÓJ MIESZKALNY	Gres		12,91
1.4	ŁAZIENKA PRZY POKOJU	Gres		5,69
1.5	POKÓJ MIESZKALNY	Gres		12,94
1.6	PRALNIA I MASZYNA BIELIŻNY	Gres		7,53
1.7	POMIESZCZENIE PORZĄDKOWE	Gres		7,70
1.8	POKÓJ MIESZKALNY	Gres		13,21
1.9	ŁAZIENKA PRZY POKOJU	Gres		5,69
1.10	POKÓJ MIESZKALNY	Gres		12,91
1.11	KLATKA SCHODOWA	Gres		7,16
1.12	KORYTARZ	Gres		42,04
1.13	POKÓJ MIESZKALNY	Gres		13,12
1.14	ŁAZIENKA PRZY POKOJU	Gres		5,61
1.15	POKÓJ MIESZKALNY	Gres		12,63
1.16	POKÓJ KAPIELOWY	Gres		12,16
1.17	POKÓJ MIESZKALNY	Gres		12,86
1.18	ŁAZIENKA PRZY POKOJU	Gres		8,47
1.19	POKÓJ MIESZKALNY	Gres		13,41
1.20	HALL GŁOŚNY	Gres		33,15
1.21	POKÓJ MIESZKALNY	Gres		16,08
1.22	ŁAZIENKA PRZY POKOJU	Gres		5,69
1.23	POKÓJ MIESZKALNY	Gres		15,06
1.24	POMIESZCZENIE SOCJALNE	Gres		18,35
1.25	ŁAZIENKA PERSONELU	Gres		3,37
1.26	DZURKA	Gres		9,90
1.27	KLATKA SCHODOWA	Gres		18,26
1.02	DZWIĘG (SZYB DZWIĘGU)	Wg dostawcy		4,30
				353,58

*Powierzchnie wg Normy PN ISO 9836:1997.

LEGENDA

SS	opis instalacji kanalizacji sanitarnej
	instalacja kanalizacji sanitarnej prowadzona w warstwach podłogi
	instalacja kanalizacji sanitarnej prowadzona pod stropem
	instalacja kanalizacji sanitarnej prowadzona nad podłogą
ZN	oznaczenie zaworu napowietrzającego
KS 01	oznaczenie pionu kanalizacji sanitarnej
Ø	pion Ø110
•	pion Ø75
PCVØ160 i=2%	oznaczenie średnicy, spadku i materiału rurociągu
	przebiegi odporności ogniowej równe odporności przegrody

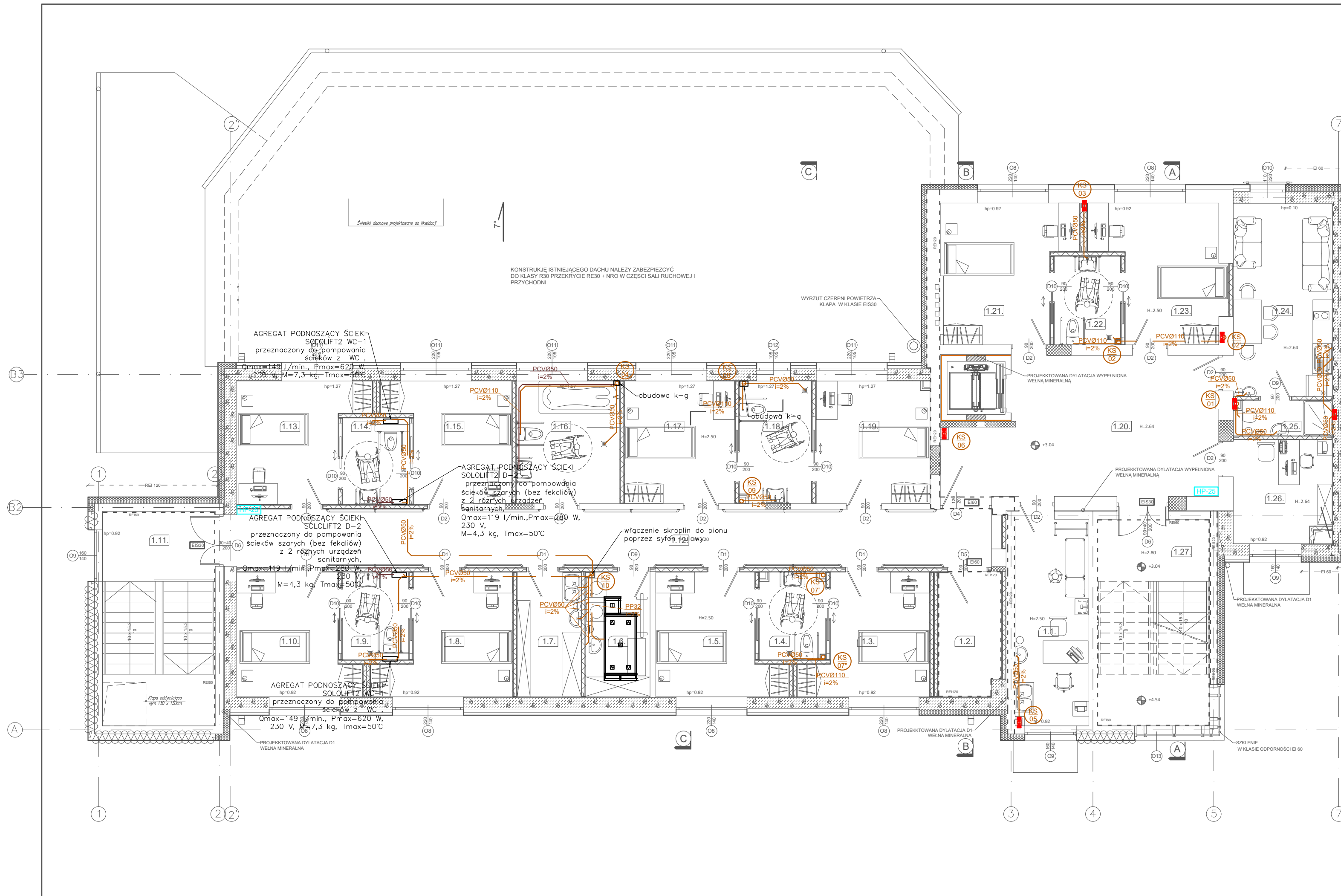
UWAGI

Wymiary i istniejące rozwiązania konstrukcyjno-materiałowe należy sprawdzić na budowie. Wszelkie rozbieżności w projekcie do uzgodnienia z nadzorem autorskim.
 Przed wykonaniem każdego otworu w ścianach i stropach, należy weryfikować ich rozmiar z projektowanym asortymentem lub wyposażeniem.
 Rysunek rozpatrywać łącznie z projektami budowlanymi wszystkich branż.
 Przed przystąpieniem do prac budowlanych należy sprawdzić rzędną włączenia ścieków do istniejącej instalacji.
 Montaż urządzeń wg. zaleceń producenta.
 Przebiegi przez przegrody konstrukcyjne wykonywać w osłonach z rur stalowych, wystających poza przegrodę.
 Wszelkie otwory w stropie pod przejście instalacji nie mogą naruszać zebra pretabrykowanych płyt korytkowych stropowców.
 Piony kanalizacji sanitarnej zabudować płytą k-g, w miejscu rewizji wykonać drzwi czeki.
 Podesięcie kanalizacji (płd) przybory typu:
 - umywalka, natrysk, wanna należy wykonać rurą PCV DN50,
 - zlewomywaka należy wykonać rurą PCV DN75,
 - WC należy wykonać rurą PCV DN110,
 - piony należy wykonać rurą PCV DN110,
 - od rekuperatorów PPS2 z syfonem kulowym.
 Odcięcie od wywieńki do pierwszego trójnika, w celu zapobieżenia kondensacji pary w okresie grzewczym, należy zaizolować wełną mineralną o $\lambda = 0,035$ cm.
 Projekt chroniony prawem autorskim.
 PRZEPADKU JAKIEKOLWIEK ROZBIEŻNOŚCI DOKUMENTACJI NIELEŻY KONSULTOWAĆ SIĘ Z PROJEKTANTEM.

Ministerstwo Rodziny,
 Pracy i Polityki Społecznej
 Projekt realizowany ze środków Solidarnościowego Funduszu Wsparcia Osób Niepełnosprawnych i powiatu wołomińskiego

KOMBUD RAFAŁ MARCINIAK TEL. 514 908 159, BIURO_KOMBUD@WP.PL
 OPRACOWANIE CHRONIONE PRAWAMI AUTORSKIMI.
 POWIENIE LUB WYKORZYSTYWANIE NIEZGODNE Z PRZYZNACZENIEM BEZ ZGODY WŁAŚCIELCA DOKUMENTACJI JEST ZABRONIONE.

PROJEKT:	Przebudowa, rozbudowa, nadbudowa budynku na potrzeby Centrum Opiekuńczo - Mieszkalnego		
LOKALIZACJA INWESTYCJI:	05-230 Kobyłka, ul. Poprzeczna 18, dz. nr 160/2, 168/3, 168/4, obręb 35		
INWESTOR:	Powiat Wołomiński 05-200 Wołomin, ul. Prądzyskiego 3		
TYTUŁ RYSUNKU:	Rzut piętra 1 - instalacja kanalizacji		
PROJEKTANT:	UPRAWNIENIA:	PODPIS:	
mgr inż. Rafał Marciniak	MAZ/0425/PWBS/15		
SPRAWDZAJĄCY:	UPRAWNIENIA:	PODPIS:	
mgr inż. Monika Anuszczyk	LOD/3779/LOD/19		
ASYSTENT:	UPRAWNIENIA:	PODPIS:	
mgr inż. Joanna Pysera			
BRANŻA:	FAZA:	SKALA:	DATA:
SANITARNA	PT	1:100	11.2020
ROZMIAR ARKUSZA:	NR RYSUNKU:	STRONA:	
297x570	IS07		



KONSTRUKCJE ISTNIEJĄCEGO DACHU NALEŻY ZABEZPIECZYĆ DO KLASY R30 PRZEKRYCIE RE30 + NRO W CZĘŚCI SALI RUCHOWEJ I PRZYCHODNI

WYRZUT CZERPNI POWIETRZA - KLAPA W KLASIE EI50

AGREGAT PODNOSZĄCY ŚCIEKI SOLOLIFT WC-1 przeznaczony do pompowania ścieków z WC.

AGREGAT PODNOSZĄCY ŚCIEKI SOLOLIFT D-2 przeznaczony do pompowania ścieków szarych (bez fekalii) z 2 różnych urządzeń sanitarnych.

AGREGAT PODNOSZĄCY ŚCIEKI SOLOLIFT D-2 przeznaczony do pompowania ścieków szarych (bez fekalii) z 2 różnych urządzeń sanitarnych.

AGREGAT PODNOSZĄCY ŚCIEKI SOLOLIFT MC-1 przeznaczony do pompowania ścieków z WC.

włoczenie skropalin do pionu poprzez syfon

PROJEKTOWANA DYLATACJA D1 WEŁNĄ MINERALNĄ

SZKLENIE W KLASIE ODPORNOŚCI EI 60