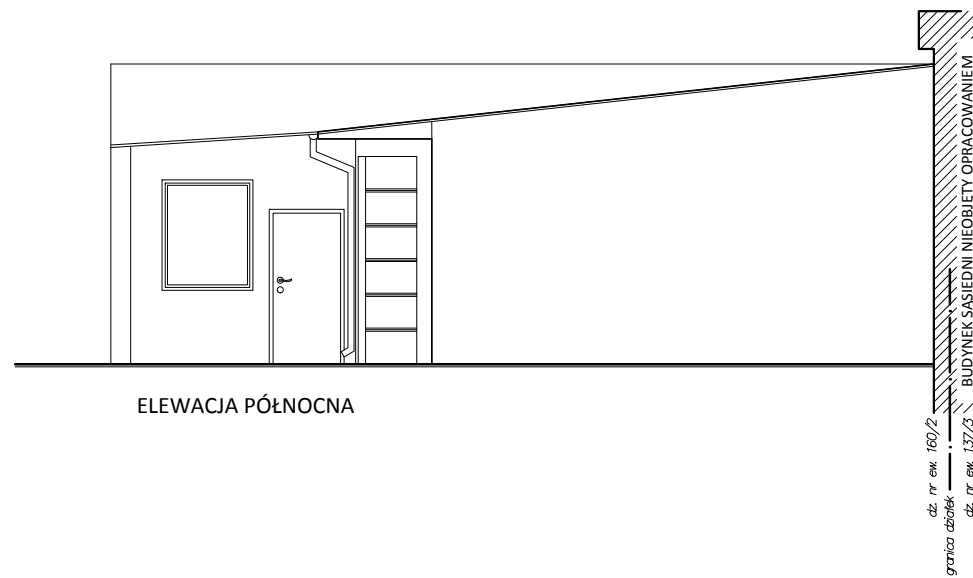



ELEWACJA WSCHODNIA



ELEWACJA PÓŁNOCNA

dz. nr ew. 160/2
granicza obrotów
BUDYNEK SASIEDNI NIEOBJĘTY OPRACOWANIEM
dz. nr ew. 137/3

 KOMBUD RAFAŁ MARCINIAK TEL. 514 908 159, BIURO_KOMBUD@WP.PL <small>OPRACOWANIE CHRONIONE PRAWAMI AUTORSKIMI. POWIELANIE LUB WYKORZYSTYWANIE NIEZGODNIE Z PRZEZNACZENIEM BEZ ZGODY WŁAŚCIELA DOKUMENTACJI JEST ZABRONIONE.</small>		
PROJEKT: Projekt Rozbiórki Budynku Garażu		
LOKALIZACJA INWESTYCJI: 05-230 Kobyłka, ul. Poprzeczna 18 dz. nr 160/2 obręb 35		
INWESTOR: Powiat Wołomiński 05-200 Wołomin, ul. Prądyńskiego 3		
TYTUŁ RYSUNKU: INWENTARYZACJA - Elewacje		
PROJEKTANT: inż. Zbigniew Rybus	UPRAWNIENIA: LOD/2073/PWOK/13	PODPIS:
SPRAWDZAJĄCY: -----	UPRAWNIENIA: -----	PODPIS:
ASYSTENT: mgr inż. arch. Bartosz Dobrowolski	UPRAWNIENIA:	PODPIS:
BRANŻA: KONSTRUKCJA	FAZA: PR	SKALA: 1:100
DATA: 11.2020	ROZMIAR ARKUSZA: 420x297	NR RYSUNKU: INW-03
STRONA:		