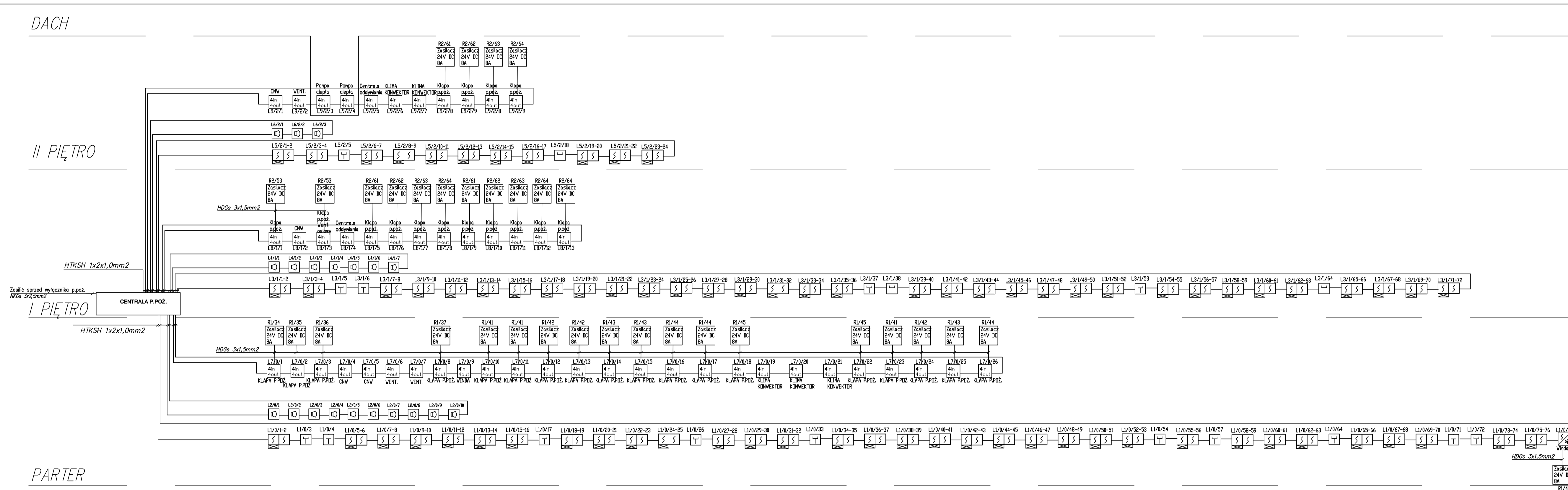


DACH

II PIĘTRO

I PIĘTRO

PARTER



Uwaga: Wszystkie przewody zastosowane w systemie sygnalizacji pożaru muszą spełniać wymagania ogólne PRH0E90. Jako przewody sterownicze stosować przewody HTKSH 1x2x1,0mm2, jako przewody energetyczne stosować przewody NHDH lub NKGe 3x2,5mm2 lub 2x1,0mm2

Wszystkie elementy okablowania systemu p.poż. w tym puszki łączeniowe, złączki itp. muszą spełniać odporność ogniową PH 90.

Zasilacze p.poż. należy monitorować z centrali p.poż. Rozmieszczenie klap p.poż. na kanałach wentylacyjnych należy porównać z projektem branży sanitariat. Weryfikacja.

Nie dopuszcza się zasilania jednym zasilaczem pożarowym kilku urządzeń ze względu na bezpieczeństwo. We wszystkich sanitariatach (i innych pomieszczeniach) tam gdzie występują sufitry podwieszane, należy umieścić czujnik multi-sensorowy ze wskaźnikiem zadziałania w przestrzeni międzysufitowej.

Elementy systemu p.poż. oznaczać za pomocą dedykowanych oznaczników. Nie dopuszcza się oznaczania elementów za pomocą taśm, itp. Dzielonki należy montować na dedykowanych uchwytych (posiadających do kabli PH 90) w odstępach co najmniej 20 cm. Każdy zasilacz p.poż. należy zasilć z oddzielnego obwodu.

- Legenda
- Adresowny czujnik dymu
 - Adresowny czujnik multi-sensorowy dymu, ciepła, CO
 - Wskaźnik zadziałania
 - Adresowny ręczny ostrzeżacz pożarowy
 - Adresowny przycisk kontrolno-sterujący 4w/1w
 - Adresowny sygnalizator p.poż.

Adresowne czujniki multi-sensorowe dymu, ciepła i CO, montować w górnym wylocie w sygnalizator akustyczny

Projekt wykonany za zgodą Szefa Wydziału Budownictwa, Energetyki i Infrastruktury Urzędu Miejskiego	
KOMBIUD RAFAL MARCINIAK TEL. 514 908 159, BIURO_KOMBIUD@WP.PL	
POWIĄZANE LUB WYKONYWANE PRACOWNIEM I PRACOWNICZKĄ ZE ZDANIEM WYKONANĄ ODMIĘNNĄ JEST ZAPINANE.	
PRACOWNIK CENTRUM OPIEKUNCZO-MECHANICZNEGO	PRZEKAZOWA, ROZBIJOWA, NADBIJOWA BUDYNKU NA POTRZEBY CENTRUM OPIEKUNCZO-MECHANICZNEGO
WYKONAWCA 05-200 Kobyłka, ul. Poprzeczna 18 02-184 022, 2409, 18404, 0260 30	WYKONAWCA POWIĄT WOLCZYŃSKI 05-200 WOLCZYŃSKA, UL. PRĄDZYŃSKIEGO 3
TITUL PRACOWNIKA SCHEMAT SYSTEMU SYGNALIZACJI POŻARU	
PRACOWNIK Inż. Jerzy Jędras	PRACOWNIK 134/75, 452/87W, 242/89W
PRACOWNIK mgr inż. Jacek Frydryszak	PRACOWNIK 617/84/WL
WYKONAWCA mgr inż. Robert Niewert	WYKONAWCA 515 199 725
WYKONAWCA ELEKTRYKA	WYKONAWCA 11.3020 297095