

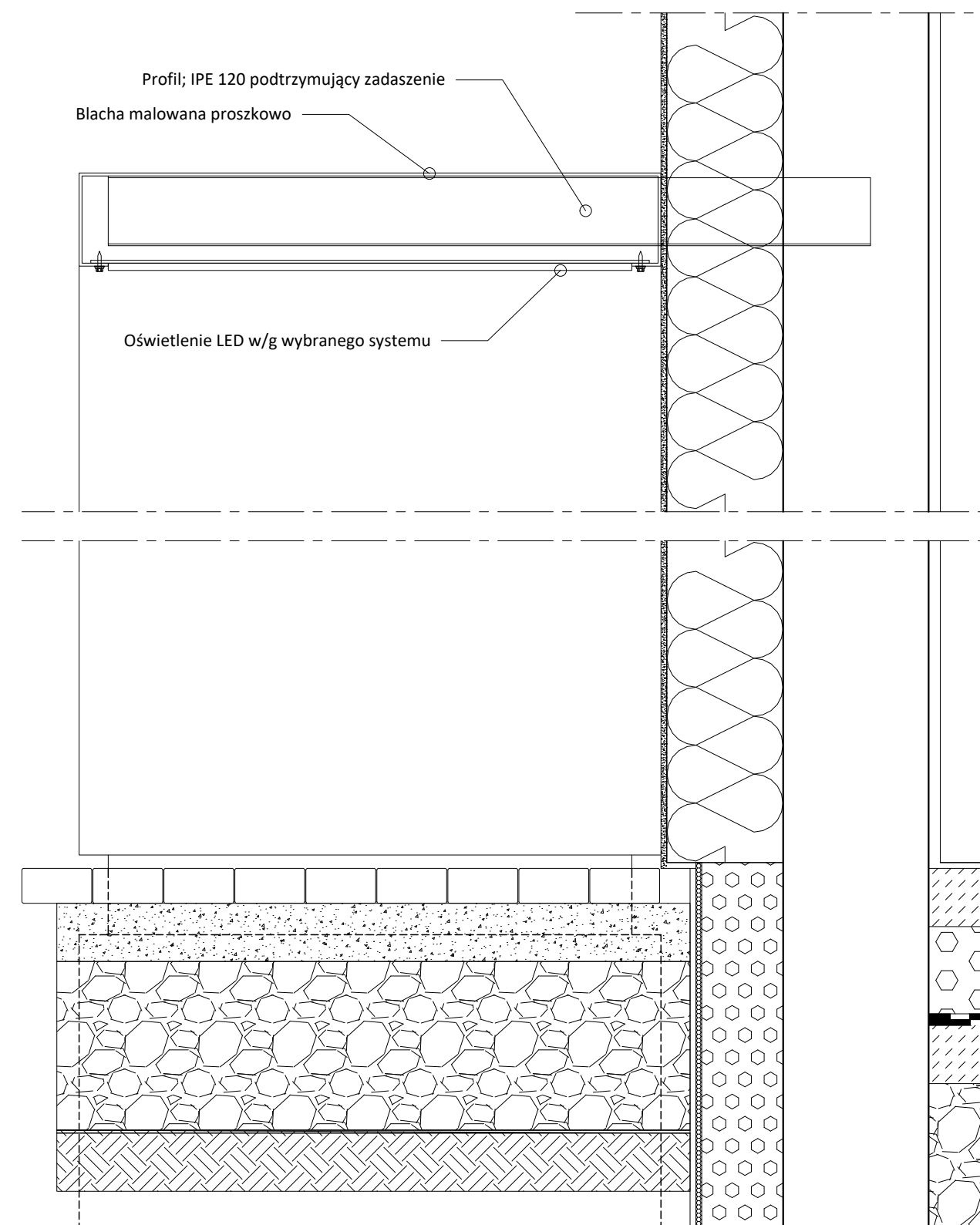
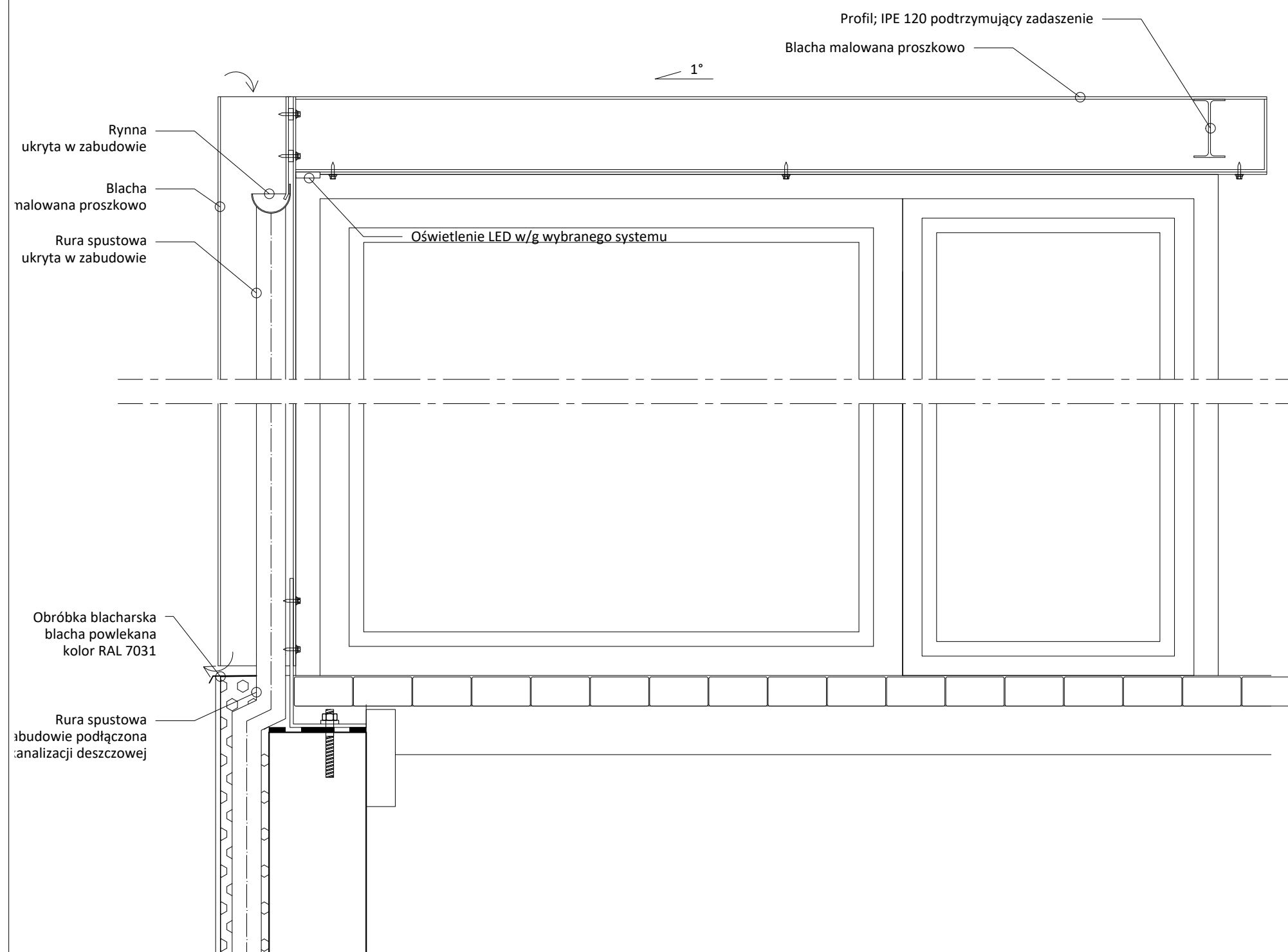
ZADASZENIA WYMIARY:



ZADASZENIE NAD WEJŚCIEM GŁÓWNYM:

H=261cm
h1= 16cm
S=216cm
s1=16cm
G=100cm

ZADASZENIE NAD WEJŚCIEM DLA DOSTARCZANIA CATERINGU:

H=246cm
h1=16cm
S=216cm
s1=16cm
G=100cm



 Ministerstwo Rodziny, Pracy i Polityki Społecznej		 POWIAT WOŁOMIŃSKI
Projekt realizowany ze środków Solidarnościowego Funduszu Wsparcia Osób Niepełnosprawnych I powiatu wołomińskiego KOMBUD RAFAŁ MARCINIAK TEL. 514 908 159, BIURO_KOMBUD@WP.PL OPRACOWANIE CHRONIONE PRAWAMI AUTORSKIMI. POWIELANIE LUB WYKORZYSTYWANIE NIEZÓWAGNE Z PRZEZNACZENIEM BEZ ZGODY WŁAŚCICIELA DOKUMENTACJA JEST ZABRONIONE.		
PROJEKT: Przebudowa, rozbudowa, nadbudowa budynku na potrzeby Centrum Opiekuńczo - Mieszkalnego		
LOKALIZACJA INWESTYCJI: 05-230 Kobylka, ul. Poprzeczna 18, dz. nr 160/2, 168/3, 168/4, obręb 35		
INWESTOR: Powiat Wołomiński 05-200 Wołomin, ul. Prądzyskiego 3		
TYTUŁ RYSUNKU: Detal zadaszenia wejściowego		
PROJEKTANT: mgr inż. arch. Marcin Marchewka	SPRAWNIOŚĆ: MPOIA/113/2008	PODPIS:
SPRAWOZDAWCY: mgr inż. arch. Arkadiusz Sarlej	SPRAWNIOŚĆ: 14/LOOKK/2011	PODPIS:
ASYSTENT: mgr inż. arch. Bartosz Dobrowoński	SPRAWNIOŚĆ:	PODPIS:
SERIA: ARCHITEKTURA	Faza: PT	SKALA: 1:10
DATA: 11.2020	ROZMIAR ARKUSZA: 600x420	NR RYSUNKU: A12
STRONA:		