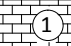
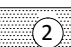
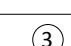
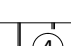

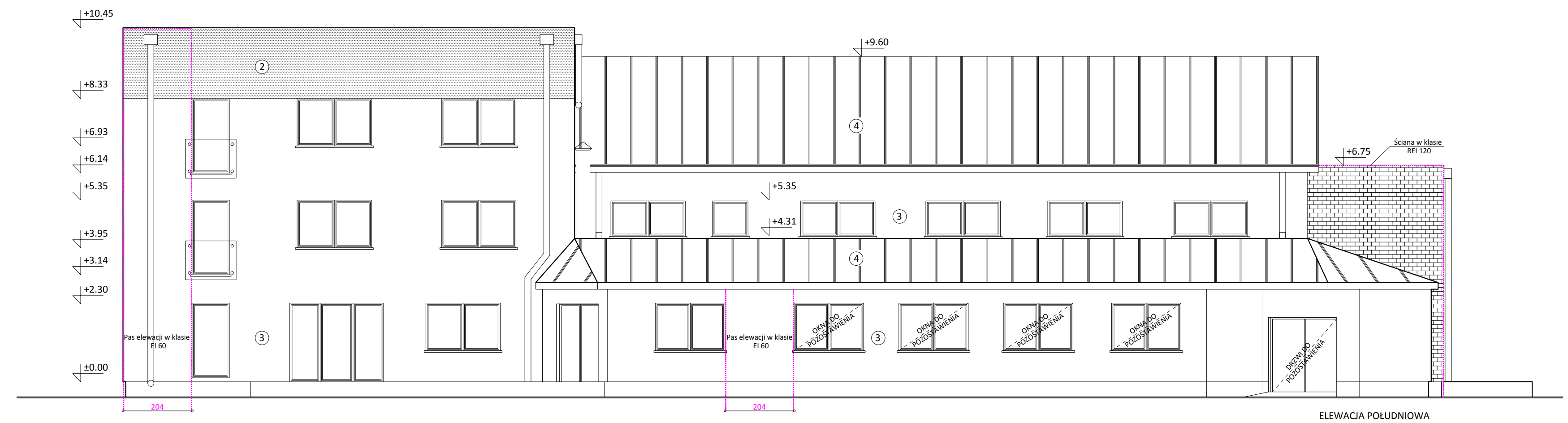
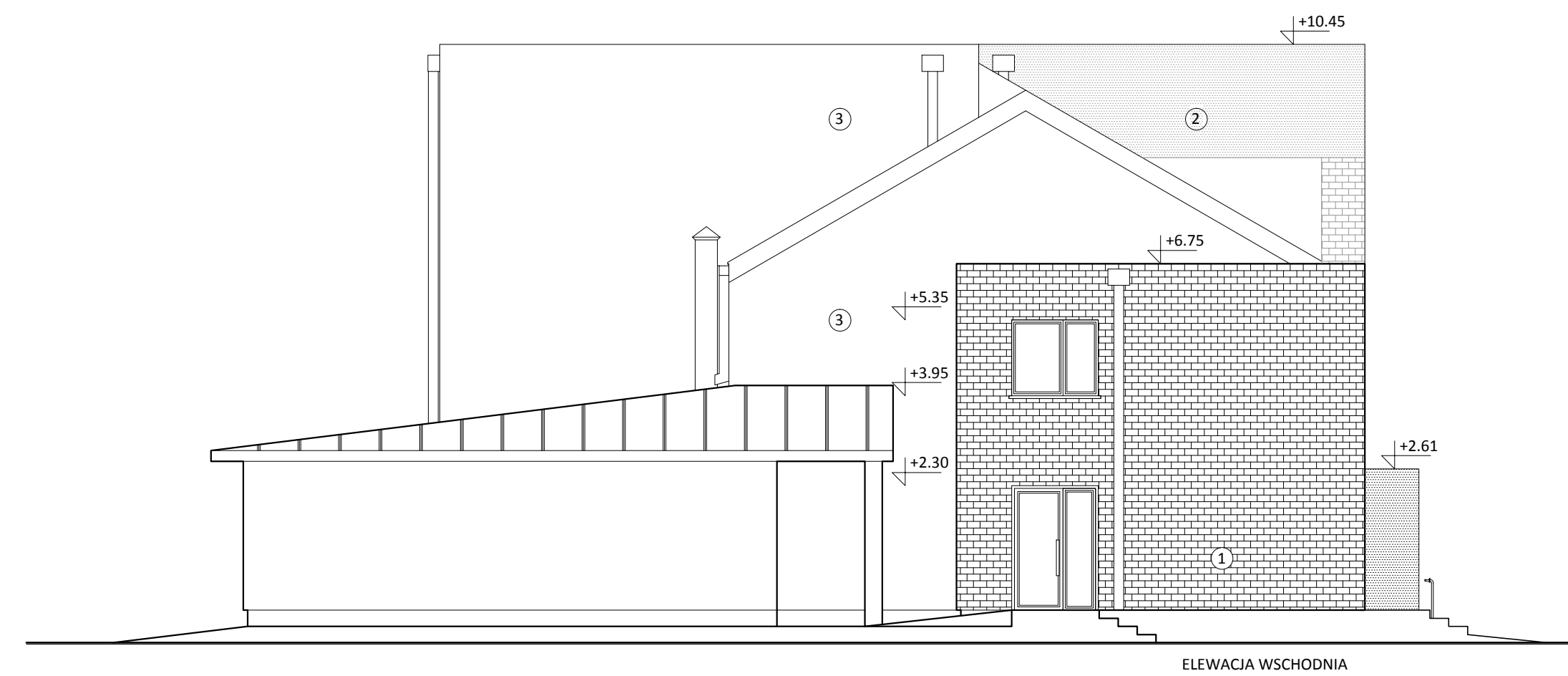





- LEGENDA:**
-  OKŁADZINA ELEWACYJNA IMITUJĄCA CEGŁĘ KLINKIEROWĄ
 -  TYNK SILIKONOWY BARWIONY W MASIE ZACIERANY NA GŁADKO, KOLOR RAL : 7038 (lub zbliżony)
 -  TYNK SILIKONOWY BARWIONY W MASIE ZACIERANY NA GŁADKO, KOLOR RAL : 9018 (lub zbliżony)
 -  BLACHA PŁASKA NA RĄBEK STOJĄCY KOLOR RAL : 7031(lub zbliżony)
- OBRÓBKI BLACHARSKIE
KOLOR ANALOGICZNY DO BLACHY DACHOWEJ
-  OZNACZENIA KLASY ODPORNOŚCI OGNIOWEJ DLA ELEWACJI



 Ministerstwo Rodziny, Pracy i Polityki Społecznej			
Projekt realizowany za środków Głównego Funduszu Operacyjnego Unii Europejskiej i powiatu wołomińskiego			
 KOMBUD RAFAŁ MARCINIAK TEL. 514 908 159, BIURO_KOMBUD@WP.PL		OPINIAWANE CZYNNIKI AUTORSKA POWIELANE LUB WYKORZYSTYWANE NIEZDOLNE Z PRZEZNACZENIEM BEZ ZGODY WŁAŚCIELA DOKUMENTACJA JEST ZABRONIONE.	
PROJEKT: Przebudowa, rozbudowa, nadbudowa budynku na potrzeby Centrum Opiekuńczo - Mieszkalnego			
LOKALIZACJA INWESTYCJA: 05-230 Kobyłka, ul. Poprzeczna 18, dz. nr 160/2, 168/3, 168/4, obręb 35			
INWESTOR: Powiat Wołomiński 05-200 Wołomin, ul. Prądzyskiego 3			
TYTUŁ RYSUNKU: Elewacje			
PROJEKTANT:	mgr inż. arch. Marcin Marchewka	SPRAWNIENA:	MPOIA/113/2008
SPRAWDZAJĄCY:	mgr inż. arch. Arkadiusz Sarlej	SPRAWNIENA:	14/LOOKK/2011
ASYSTENT:	mgr inż. arch. Bartosz Dobrowolski	SPRAWNIENA:	
BRODZIN:	ARCHITEKTURA	PAZ:	PB
SKALA:	1:100	DATA:	11.2020
ROZMIAR ARKUSZA:	297x950	NR RYSUNKU:	A08
STRONA:			