

Adres budowy: Chrzesne, ul. Sulejowska
05-240 Tluszc

Inwestor: Powiat Wolomiński
ul. Prądzyńskiego 3
05-200 Wolomin

--- A-B-C-D-A granice opracowania

LEGENDA:

Obiekty projektowane:

A Namiot typu halowego

B Miejsce gromadzenia odpadów

C Zbiornik szczelny poj.10m³

-w80- siec wodociagowa do hydrantu - *wedlug odrębnej procedury*

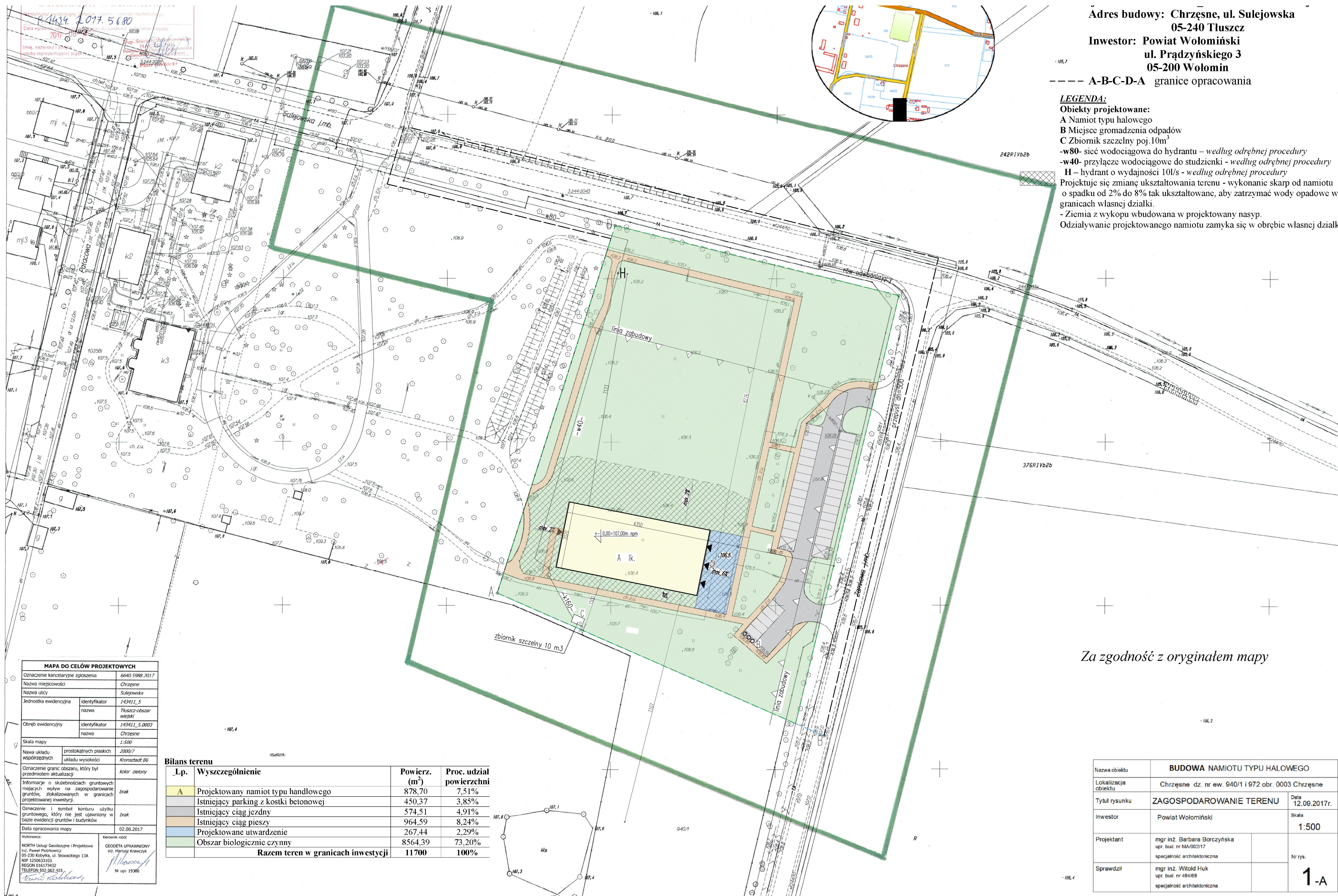
-w40- przyłącze wodociagowe do studzienki - *wedlug odrębnej procedury*

H - hydrant o wydajności 10l/s - *wedlug odrębnej procedury*

Projektuje się zmianę ukształtowania terenu - wykonanie skarp od namiotu o spadku od 2% do 8% tak ukształtowane, aby zatrzymać wody opadowe w granicach własnej działki.

- Ziemia z wykopu wbudowana w projektowany nasyp.

Odziaływanie projektowanego namiotu zamyka się w obrębie własnej działki



MAPA DO CELÓW PROJEKTOWYCH	
Oznaczenie kancelaryjne zgłoszenia	6040.5988.2017
Nazwa miejscowości	Chrzesne
Nazwa ulicy	Sulejowska
Jednostka ewidencyjna	identyfikator: 143411_5 nazwa: Tluszc-obsczar wiejski
Obrebn ewidencyjny	identyfikator: 143411_5.0003 nazwa: Chrzesne
Skala mapy	1:500
Nazwa układu współrzędnych	prostokątnych płaskich układu wysokości: 2000/7 Kronsztadt 06
Oznaczenie granic obszaru, który był przedmiotem aktualizacji	kolor: zielony
Informacje o służebnościach gruntowych mających wpływ na zagospodarowanie gruntów, zlokalizowanych w granicach projektowanej inwestycji.	brak
Oznaczenie i symbol konturu użytku gruntowego, który nie jest ujawniony w bazie ewidencyjnej gruntów i budynków	brak
Data opracowania mapy	02.08.2017
Wykonawca: NORTH Usługi Geodezyjne i Projektowe ul. Paweł Postolnicki 05-230 Kobylka, ul. Słowackiego 13A NIP 1250633103 REGON 016179432 TELEFON 502 067 425	Kierownik robót: GEODETA UPRAWNIENY inż. Mariusz Krzywicki Nr upr. 19386

Bilans terenu			
Lp.	Wyszczególnienie	Powierz. (m ²)	Proc. udział powierzchni
A	Projektowany namiot typu handlowego	878.70	7.51%
	Istniejący parking z kostki betonowej	450.37	3.85%
	Istniejący ciąg jezdny	574.51	4.91%
	Istniejący ciąg pieszy	964.59	8.24%
	Projektowane utwardzenie	267.44	2.29%
	Obszar biologicznie czynny	8564.39	73.20%
Razem teren w granicach inwestycji		11700	100%

Za zgodność z oryginałem mapy

BUDOWA NAMIOTU TYPU HALOWEGO			
Nazwa obiektu	BUDOWA NAMIOTU TYPU HALOWEGO		
Lokalizacja obiektu	Chrzesne dz. nr ew. 940/1 i 972 obr. 0003 Chrzesne		
Tytuł rysunku	ZAGOSPODAROWANIE TERENU	Data	12.09.2017r.
Inwestor	Powiat Wolomiński	Skala	1:500
Projektant	mgr inż. Barbara Borczyńska upr. bud. nr MA/002/17 specjalność: architektoniczna	Nr rys.	
Sprawdził	mgr inż. Witold Huk upr. bud. nr 494/69 specjalność: architektoniczna		1-A