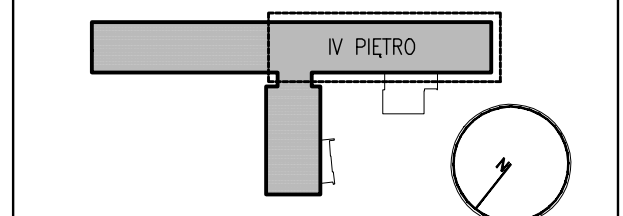


ODDZIAŁ ORTOPEDII W SZPITALU POWIATOWYM W WOŁOMINIE



UWAGI:
 Wszystkie wymiary sprawdzić w naturze.
 Przed rozpoczęciem prac rozbiórkowych i wyburzeniowych zdemontować wszystkie urządzenia i instalacje a także zbadać stan istniejący elementów przeznaczonych do rozbiórki lub wyburzenia w celu ustalenia metody wykonania prac.
 Po wykonaniu rozbiórek i wyburzeń, przed przystąpieniem do wykonania uzupełnień należy wykonać inwentaryzację stanu istniejącego w celu skorygowania wymiarów.
 Dokonać rozbiórki istniejących warstw podłogowych do płyty stropowej. Warstwy nowoprojektowane należy wykonać w taki sposób aby po wykonaniu pomieszczeń wysokość w świetle pokoi chorych wynosiła min 300cm.
 Prace wykonywać zgodnie z przepisami BHP.

- LEGENDA:**
- ZAKRES OPRACOWANIA
 - SKŁUPY ISTNIEJĄCE DO ZACHOWANIA
 - ▬ ŚCIANY ISTNIEJĄCE DO ZACHOWANIA
 - ▬ ŚCIANY ISTNIEJĄCE DO WYBURZENIA
 - ⊗ PRZYBLIŻONA LOKALIZACJA WŁOTU DO PIONU WENTYLACJI GRAWITACYJNEJ. SPRAWDZIĆ W NATURZE. PIONY DO WYKORZYSTANIA NALEŻY UDROŹNIĆ, POZOSTAŁE ZAMÓROWAĆ.

Inwestor: SAMODZIELNY ZESPÓŁ PUBLICZNYCH ZAKŁADÓW OPIEKI ZDROWOTNEJ 05-200 WOŁOMIN, UL. GDYŃSKA 1/3

Projektant: WXCA s.c. 01-460 WARSZAWA, UL. GÓRCZEWSKA 242 LOK.9 E-mail: wxca@wxca.pl www.wxca.pl

Inwestycja: PRZEBUDOWA ODDZIAŁU ORTOPEDII W BUDYNKU GŁÓWNYM SZPITALA POWIATOWEGO W WOŁOMINIE PRZY UL. GDYŃSKIEJ 1/3

Adres: dz.ew.nr 118 obr12 05-200 WOŁOMIN, UL. GDYŃSKA 1/3

Rysunek: RZUT KONDYGNACJI +5 INWENTARYZACJA STANU ISTNIEJĄCEGO I WYBURZENIA

Faza: PROJEKT BUDOWLANO-WYKONAWCZY

Specjalność:	ARCHITEKTURA	Uprawnienia:	Podpis:
Zespół proj.:	mgr inż. arch. Zbigniew Wronski	571/69	
	arch. Szczepan Wronski		
	arch. Wojciech Conder		
	arch. Marcin Kuryłowicz		

Sprawdzający: mgr inż. arch. M. Staniec

RYSUNEK JEST OBIEKTEM PRAWAMI AUTORSKIMI WXCA S.C. I NIE MOŻE BYĆ UŻYTYM CZY REPRODUKOWANY W CAŁOŚCI LUB W CZĘŚCI BEZ POZWOLEŃI WXCA S.C.

Skala: 1:100
Data: marzec 2009
nr rys.: PB-R-01