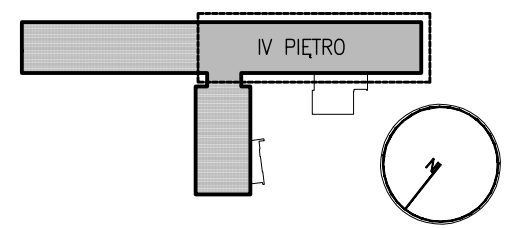


ODDZIAŁ ORTOPEDII W SZPITALU POWIATOWYM W WOŁOMINIE



W KORYTAZU SUFITU PODWIESZONY W WYSOKOŚCI 235 CM OD PODŁOGI – PANELE 60x60 cm.  
 PODZIEMNE SUITY Z PEŁNOSPRAWNOŚCIOWYCH TRZYKRAWYCH I BALCONI W KOLOR BIAŁY

- sufit podwieszony na wys 210cm od podłogi
- sufit podwieszony na wys 235cm od podłogi
- sufit podwieszony na wys 250cm od podłogi
- sufit podwieszony na wys 265cm od podłogi
- sufit podwieszony na wys 280cm od podłogi

Inwestor: SAMODZIELNY ZESPÓŁ  
 PUBLICZNYCH ZAKŁADÓW OPIEKI ZDROWOTNEJ  
 05-200 WOŁOMIN, UL. GDYŃSKA 1/3

Projektant: WXCA s.c.  
 01-460 WARSZAWA, UL. GÓRCZEWSKA 242 LOK.9  
 E-mail: wxca@wxca.pl  
 www.wxca.pl

Inwestycja: PRZEBUDOWA ODDZIAŁU ORTOPEDII  
 W BUDYNKU GŁÓWNYM SZPITALU POWIATOWEGO  
 W WOŁOMINIE PRZY UL. GDYŃSKIEJ 1/3

Adres: dz.ew.nr 118 obr12  
 05-200 WOŁOMIN, UL. GDYŃSKA 1/3

Rysunek: RZUT KONDYGNACJI +5  
 PROJEKT SUFITÓW PODWIESZONYCH

Faza: PROJEKT BUDOWLANO-WYKONAWCZY

Specjalność: ARCHITEKTURA Uprawnienia: Podpis:

Zespół proj.: mgr inż. arch. Zbigniew Wronski 571/69  
 arch. Szczepan Wronski  
 arch. Wojciech Conder  
 arch. Marcin Kuryłowicz

Sprawdzający: mgr inż. arch. M. Staniec

RYSUNEK JEST OBIEKTEM PRAW AUTORSKICH WXCA S.C. I NIE MOŻE BYĆ UŻYTY W CZĘŚCI LUB W CAŁOŚCI BEZ POZWOLENIJA WXCA S.C.

Skala: 1:100 Data: marzec 2009 nr rys.: PB-R-04

OPRAWY OŚWIETLENIOWE

- KT414.P-GO EVG
- TL418.D-OP69 IP54
- K418.D-OP EVG
- SD418.D-OP EVG
- DW218.L EVG IP44
- SDS 118 EVG IP44
- OPRAWY Z MODULEM AWARYJNYM